

Slavnostní otevření Lvičinských vyhlídek

aneb Rozhledna ze země a Strašidelný les

Překonejte svůj strach, splňte strašidelné úkoly po cestě a vyvedněte si drobnou odměnu.

Děti i dospělí v maskách vítáni.
Pobota 6.11.2010 od 14:00 hod.

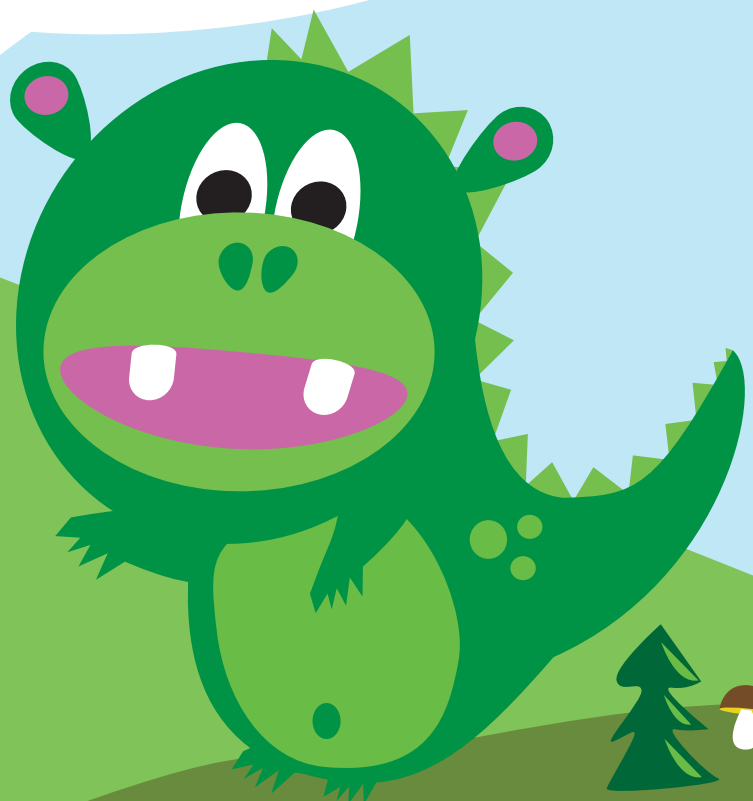
Program:

- 14.00 slavnostní otevření slezky Lvičinské vyhlídky – přestřižení pásky, úvodní slovo
- 14.15 představení pohádkové postavičky Podkrkonoší, registrace na Strašidelný les do 15.00
- 16:00 ukončení

Od 6.11 do 28.11. výstava fotografií fotosoutěže Podzvičinska 2009 - 2010 v Raisově chalé.

V případě špatného počasí se Strašidelný les nekoná.

Občerstvení zajištěno.



Podchlumí
MÍSTNÍ AKČNÍ SKUPINA



PODZVIČINSKO
malebné podkrkonoší

Akce je spolufinancována Královéhradeckým krajem.