

# M ě s t s k ý ú ř a d J i č í n

## *odbor dopravy - oddělení silničního hospodářství*

17.listopadu 16, 506 01 Jičín

e-mail: [doprava@mujicin.cz](mailto:doprava@mujicin.cz)

fax.: 493 545 285

Č.j.: MuJc/2016/19140/DOP/MoE

V Jičíně dne: 11.7.2016

Vyřizuje: ing. Moravcová

Telefon: 493 545 419

Titl.:

Město Lázně Bělohrad

nám. K.V.Raise 35

507 81 Lázně Bělohrad

## VEŘEJNÁ VYHLÁŠKA

### Opatření obecné povahy - přechodná úprava provozu

Odbor dopravy MěÚ Jičín, rozhodující v přenesené působnosti podle ustanovení § 61 odst. 1 zákona č. 128/2000 Sb., o obcích, jako příslušný úřad obce s rozšířenou působností podle ustanovení § 124 odst. 6 zák. č. 361/2000 Sb., o provozu na pozemních komunikacích a podle ust. 77 odst. 1 písm. c) uvedeného zák. č. 361/2000 Sb., na základě písemné žádosti, kterou podal žadatel: Město Lázně Bělohrad, nám. K.V.Raise 35, 507 81 Lázně Bělohrad, IČ: 00271730 (dále žadatel) dne 7.7.2016 a po dohodě s dopravním inspektorátem Policie České republiky Krajského ředitelství policie Královéhradeckého kraje (dále jen „DI PČR KŘP KHK“) vedeného pod č.j.: KRP-60854-1/ČJ-2016-050406 ze dne 29.6.2016,

### ***vydává žadateli stanovení přechodného dopravního značení***

*formou opatření obecné povahy dle ust. § 171 zák. č. 500/2004 Sb., správní řád*

na silnici II/284 - nám. K.V.Raise, Lázně Bělohrad pro akci „**kanalizační přípojka**“  
**v termínu 14.7.2016 - 23.7.2016.**

Dopravní značení bude provedeno dle přiložené situace a podle „Zásad pro označování pracovních míst na pozemních komunikacích“ (TP 66), dále podle ČSN EN, zák. č. 361/2000 Sb. a vyhl. č. 294/2015 Sb.,

#### **za těchto podmínek:**

1) Dopravní značení bude provedeno podle přílohy a dle písemného vyjádření DI PČR KŘP KHK č.j.: KRP-60854-1/ČJ-2016-050406 ze dne 29.6.2016. Značení, které je v kolizi s touto úpravou, bude zakryto.

2) Při akci nesmí být ohrožena bezpečnost silničního provozu, a to ani chodců.

3) Velikost dopravních značek bude **základní** a provedení značek (typ) bude **reflexní**.

4) Dopravní značení bude provedeno nejpozději do zahájení akce. Po jejím ukončení bude značení neprodleně odstraněno.

5) Za provedení tohoto stanovení odpovídá: **Město Lázně Bělohrad, nám. K.V.Raise 35, 507 81 Lázně Bělohrad, IČ: 00271730, odpovědná osoba Jan Pavlásek, nar.: 26.11.1973, tel.: 603163360.**

Odůvodnění:

O výše uvedené stanovení byl požádán odbor dopravy MěÚ Jičín dne 7.7.2016. K žádosti byl doložen souhlas policie jako příslušného dotčeného orgánu. Vzhledem k tomu, že jde o umístění dopravních značek ukládajících účastníku silničního provozu povinnosti odchylné od obecné úpravy provozu na pozemních komunikacích, se dle ust. § 77 odst. 5 zák. č. 361/2000 Sb. realizuje stanovení dopravního značení formou opatření obecné povahy podle části šesté zák. č. 500/2004 Sb., správní řád.

Poučení:

Podle ust. § 173 odst. 2 správního řádu nelze proti stanovení vydaném opatřením obecné povahy podat opravný prostředek. Stanovení vydané opatřením obecné povahy nabývá účinnosti pátým dnem po dni vyvěšení vyhlášky.

"otisk razítka"

Ing. Martin Duczynski  
vedoucí odboru dopravy  
Městského úřadu Jičín

Příloha: 1x situace dopr. značení

Toto opatření musí být vyvěšeno na úřední desce orgánu, který písemnost doručuje, po dobu 15 dnů a zveřejněno způsobem umožňujícím dálkový přístup. Opatření obecné povahy se zveřejňuje též na úředních deskách obecních úřadů v obcích, jejichž správních obvodech se opatření obecné povahy týká, pokud se opatření vztahuje k provozu v zastavěném území obce nebo může-li dojít ke zvýšení hustoty provozu v zastavěném území dotčené obce.

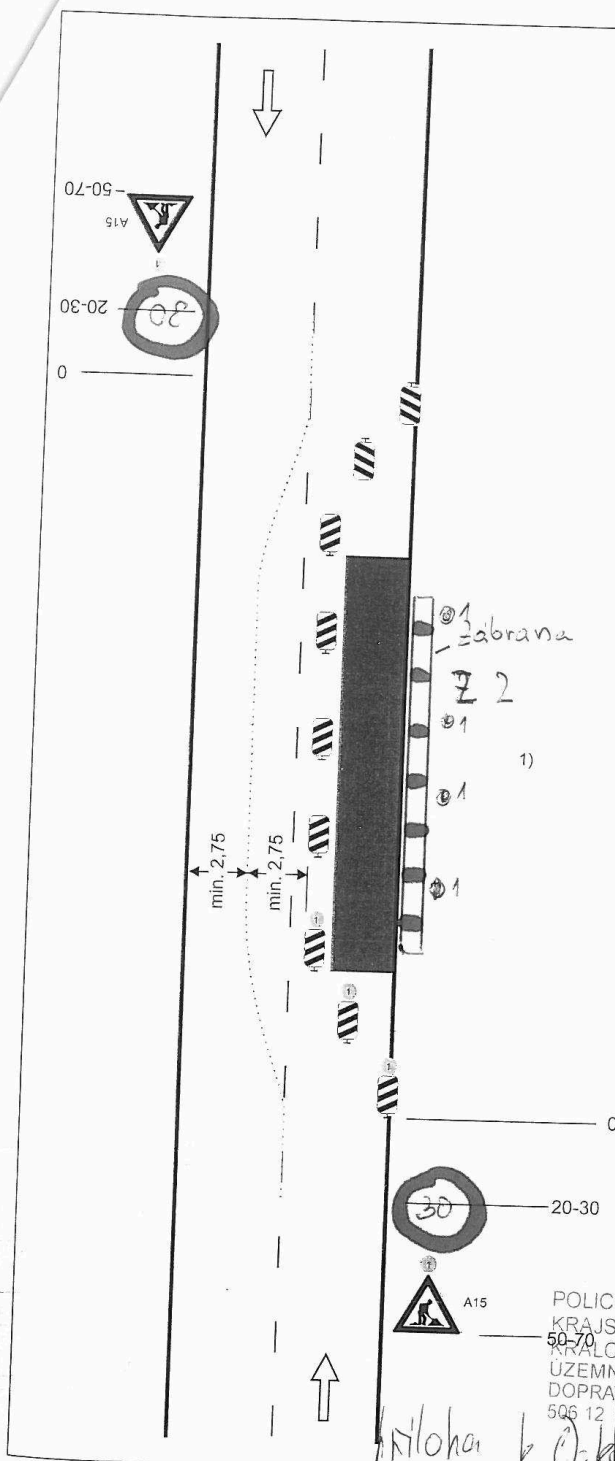
Vyvěšeno dne: 11.7.2016

Sejmuto dne:

Obdrží:

DI PČR KŘP KHK, SpSil KHK p.o.

**dotčená Obec: Lázně Bělohrad – žádáme o vyvěšení**



**Schéma B/4**

Standardní pracovní místo. Práce v jízdním pruhu. Dva pomocném jízdní pruhy.

průčná uzávěra oboustrannými směrovacími deskami  
 odstup podélně 1 - 2m  
 příčné 0,6 - 1m

podélná uzávěra oboustrannými směrovacími deskami.  
 odstup max. 10 m.

oddělení protisměrných jízdních pruhů podle intenzity provozu vodící stěnou, vodící deskou, zvýrazňující deskou, řadou dopravních knoflíků (odstup 0,3 - 1,0m), fólií nebo barvou

průčná uzávěra jednostrannými směrovacími deskami  
 odstup podélně 1 - 2m  
 příčné 0,6 - 1m

výstražná světla typu 1 na každé směrovací desce

1) užití dopravních značek a dopravních zařízení v případě souběžných parkovacích pruhů, chodníků nebo stezek pro cyklisty podle schémat B/16 až B/20

výstražné světlo typu 1  
 nebo značka umístěná na fluorescenčním žlutozeleném podkladu v protisměru shodně

POLICE ČESKÉ REPUBLIKY  
 KRAJSKÉ ŘEŠITELSTVÍ POLICE  
 KRÁLOVÉHRADECKÉHO KRAJE  
 ÚZEMNÍ ODBOR  
 DOPRAVNÍ INSPEKTORÁT  
 506 12 JIČÍN

11/10/ha k 07.12.2011 608541/1-016-050606  
 100.1