

# M ě s t s k ý ú ř a d J i č í n

## **odbor dopravy - oddělení silničního hospodářství**

17.listopadu 16, 506 01 Jičín

e-mail: [doprava@mujicin.cz](mailto:doprava@mujicin.cz)

fax.: 493 545 285

Č.j.: **MuJc/2019/10716/DOP/MoE**

V Jičíně dne: **16.4.2019**

Vyřizuje: **ing. Moravcová**

Telefon: **493 545 419**

Titl.:

**ÚS Královéhradeckého kraje a.s.**

**Kutnohorská 59**

**500 04 Hradec Králové**

## **VEŘEJNÁ VYHLÁŠKA**

### **Opatření obecné povahy - přechodná úprava provozu**

Odbor dopravy MěÚ Jičín, rozhodující v přenesené působnosti podle ustanovení § 61 odst. 1 zákona č. 128/2000 Sb., o obcích, jako příslušný úřad obce s rozšířenou působností podle ustanovení § 124 odst. 6 zák. č. 361/2000 Sb., o provozu na pozemních komunikacích a podle ust. 77 odst. 1 písm. c) uvedeného zák. č. 361/2000 Sb., na základě písemné žádosti, kterou podal žadatel: ÚS Královéhradeckého kraje a.s., Kutnohorská 59, 500 04 Hradec Králové, IČO: 27502988 (dále žadatel) dne 11.4.2019 a po dohodě s dopravním inspektorátem Policie České republiky Krajského ředitelství policie Královéhradeckého kraje (dále jen „DI PČR KŘP KHK“) vedeného pod č.j.: KRPH-36097-1/ČJ-2019-050406 ze dne 10.4.2019,

### ***vydává žadateli stanovení přechodného dopravního značení***

*formou opatření obecné povahy dle ust. § 171 zák. č. 500/2004 Sb., správní řád*

na silnicích II/284 a III/28423 - Dolní Javoří pro akci „**obnova asfaltového krytu**“ v termínu **23.4.2019 - 13.5.2019**.

Dopravní značení bude provedeno dle přiložené situace a podle „Zásad pro označování pracovních míst na pozemních komunikacích“ (TP 66), dále podle ČSN EN, zák. č. 361/2000 Sb. a vyhl. č. 294/2015 Sb.,

#### **za těchto podmínek:**

1) Dopravní značení bude provedeno podle přílohy a dle písemného vyjádření DI PČR KŘP KHK č.j.: KRPH-36097-1/ČJ-2019-050406 ze dne 10.4.2019. Značení, které je v kolizi s touto úpravou, bude zakryto.

2) Při akci nesmí být ohrožena bezpečnost silničního provozu, a to ani chodců.

3) Velikost dopravních značek bude **základní** a provedení značek (typ) bude **reflexní**.

4) Dopravní značení bude provedeno nejpozději do zahájení akce. Po jejím ukončení bude značení neprodleně odstraněno.

5) Za provedení tohoto stanovení odpovídá: **ÚS Královéhradeckého kraje a.s., Kutnohorská 59, 500 04 Hradec Králové, IČO: 27502988, odpovědná osoba Jiří Pšenička, tel.: 725994895.**

Odůvodnění:

O výše uvedené stanovení byl požádán odbor dopravy MěÚ Jičín dne 11.4.2019. K žádosti byl doložen souhlas policie jako příslušného dotčeného orgánu. Vzhledem k tomu, že jde o umístění dopravních značek ukládajících účastníku silničního provozu povinnosti odchylné od obecné úpravy provozu na pozemních komunikacích, se dle ust. § 77 odst. 5 zák. č. 361/2000 Sb. realizuje stanovení dopravního značení formou opatření obecné povahy podle části šesté zák. č. 500/2004 Sb., správní řád.

Poučení:

Podle ust. § 173 odst. 2 správního řádu nelze proti stanovení vydaném opatřením obecné povahy podat opravný prostředek. Stanovení vydané opatřením obecné povahy nabývá účinnosti pátým dnem po dni vyvěšení vyhlášky.

"otisk razítka"

Ing. Martin Duczynski  
vedoucí odboru dopravy  
Městského úřadu Jičín

Příloha: 1x situace dopr. značení

Toto opatření musí být vyvěšeno na úřední desce orgánu, který písemnost doručuje, po dobu 15 dnů a zveřejněno způsobem umožňujícím dálkový přístup. Opatření obecné povahy se zveřejňuje též na úředních deskách obecních úřadů v obcích, jejichž správních obvodů se opatření obecné povahy týká, pokud se opatření vztahuje k provozu v zastavěném území obce nebo může-li dojít ke zvýšení hustoty provozu v zastavěném území dotčené obce.

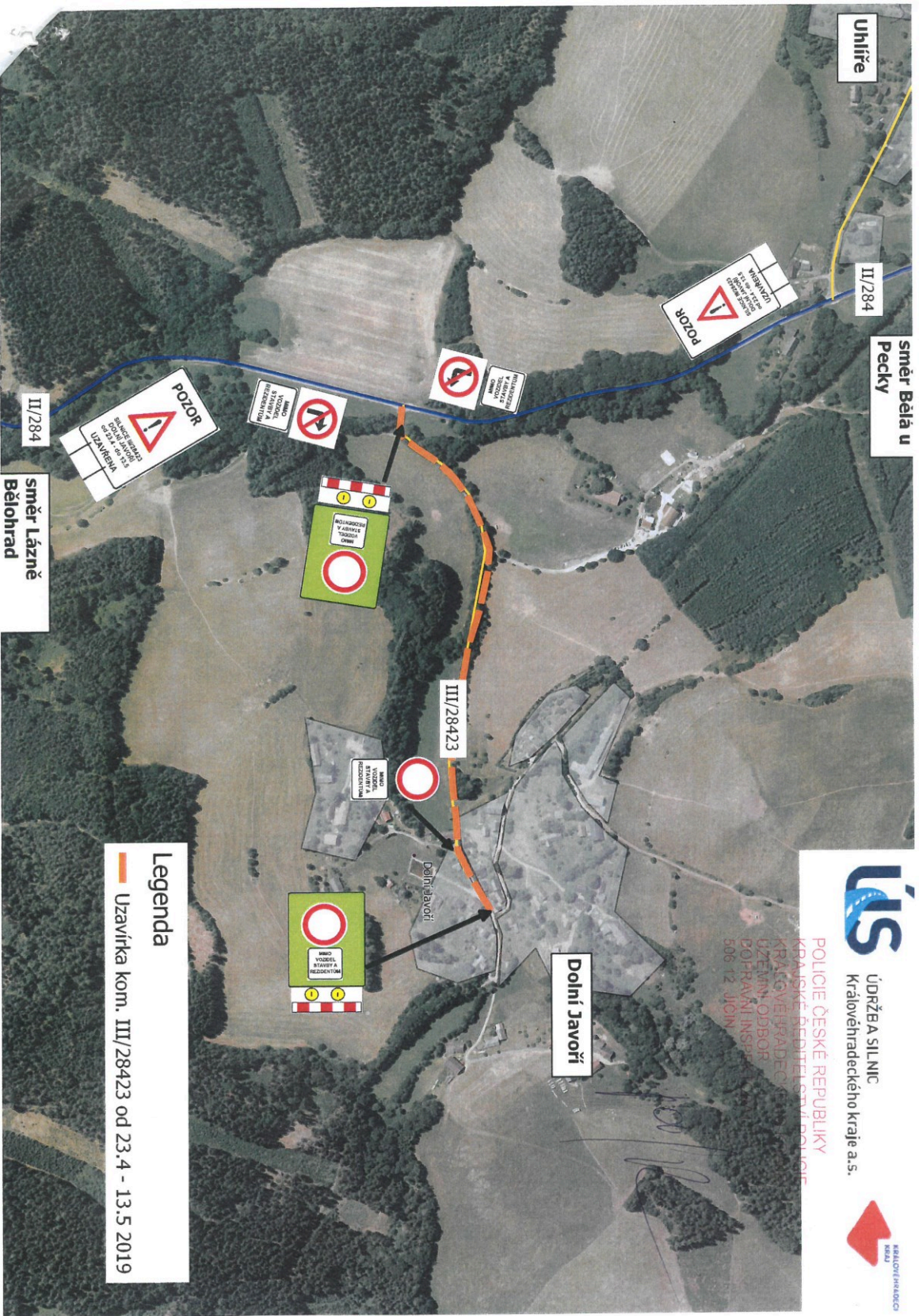
Vyvěšeno dne: 18.4.2019

Sejmuto dne:

Obdrží:

DI PČR KŘP KHK, SpSil KHK p.o.

**dotčená Obec: Lázně Bělohrad – žádáme o vyvěšení**



Uniče

II/284

směr Bělá u Pecký

II/284

směr Lázně Bělohrad

Dolní Javoří

III/28423

Dolní Javoří

**Legenda**  
Uzavírka kom. III/28423 od 23.4 - 13.5 2019



ÚDRŽBA SILNIC  
Královéhradeckého kraje a.s.

POLICIE ČESKÉ REPUBLIKY  
KRAJSKÉ ŘEDITELSTVÍ POLICIE  
KRAJŮVĚŘADEC  
ÚZEMNÍ ODBOR  
DOPRAVNÍ INSPEKCE  
506 12 JICÍN

