

dne **22. 3. 2023** od **7:30** do **14:30** hodin

---

**Plánovaná odstávka zahrnuje tyto lokality:****Choteč (okres Jičín)**

č. p. 1, 3, 4, 5, 7, 8, 10-17, 19, 20, 21, 23-28, 30, 31, 32, 34-41, 43-47, 49, 51, 53, 54, 55, 56, 58, 59, 60, 61, 63-69, 71, 72, 73, 75, 77-84, 86, 87, 88, 89, 91, 93-102, 104, 106, 107, 109-115, 117-126, 128-140

kat. území **Choteč u Lázní Bělouhradu** (kód **697214**): parcelní č. 38, 53, 129/4, 156, 884/80, 884/82, 884/86, 884/88, 884/90, 884/98, 1012, 1028

**Lázně Bělouhrad (okres Jičín)**

část obce **Hřidelec**

č. p. 1-8, 10, 11, 12, 13, 15-27, 29, 32-40, 42, 43, 44, 45, 49, 50, 51, 52, 55, 56, 59, 60, 61, 63, 64, 65, 66, 68, 69, 70, 72, 73, 75, 76, 77, 79

kat. území **Hřidelec** (kód **679313**): parcelní č. 1, 74/1, 96/3, 100, 228/1, 270/2, 419, 573

**Mlázovice (okres Jičín)**

č. p. 140, 149, 184

**Cihelna:** č. p. 239, 242, 245, 246

**Gebauerova:** č. p. 29-38, 40, 93, 102, 112, 133, 134, 214, 215, 231, 235, 238

**Haise Týneckého:** č. p. 24, 25, 26, 28, 100, 108, 159, 210

**Hořická:** č. p. 58, 59, 60, 103, 105, 110, 118, 135, 137, 147, 148, 150, 152, 153, 155, 166, 176, 203-208, 216, 217, 233, 234

**Jičínská:** č. p. 13-23, 95, 109, 123, 125, 128, 130, 131, 132, 136, 146, 154, 158, 160, 163, 164, 171, 173, 178, 185, 190, 192, 193, 194, 195, 202

**Na Ohrádce:** č. p. 186, 187, 188, 189

**Na Rašelině:** č. p. 70, 92, 104, 113, 126, 175

**Na Tvrzi:** č. p. 5, 6, 129, 138, 144, 191

**Na Závisti:** č. p. 72, 73, 74, 99, 111, 141, 169, 172, 177

**Nádražní:** č. p. 47, 48, 49, 50, 52, 53, 55, 56, 57, 96, 101, 116

**Náměstí:** č. p. 4, 7, 8, 9, 10, 39, 41, 42, 43, 45, 46, 54, 64

---

**UPOZORNĚNÍ**

**Dotčené zařízení distribuční soustavy je nutné i v době odstávky považovat za zařízení pod napětím**, a proto vás žádáme o dodržení všech zásad bezpečnosti a provedení opatření potřebných k zamezení případných škod na zdraví a majetku. | Provozovatelé výroben elektřiny jsou povinni zajistit přerušeni dodávky elektřiny z výroby do vypnutého úseku distribuční soustavy.

---

**NEJDE VÁM ELEKTŘINA...**

**TIP:** Registrujte se zdarma na [www.cezdistribuce.cz/sluzba](http://www.cezdistribuce.cz/sluzba) a informace o odstávkách elektřiny budete dostávat e-mailem nebo SMS. U poruch zasíláme SMS s předpokládanou dobou obnovení dodávek. | Aktuální stav dodávek elektřiny na konkrétní adrese zjistíte snadno, rychle a bez registrace na portále **Bez Šťávy** ([www.bezstavy.cz](http://www.bezstavy.cz)).

**Novopacká: č. p.** 1, 2, 65, 66, 67, 76, 77, 82-87, 89, 90, 91, 94, 97, 98, 107, 114, 119, 120, 121, 122, 124, 145, 151, 156, 157, 161, 162, 165, 167, 170, 174, 179, 182, 248

**Přádova: č. p.** 69, 75, 117

**U Porážky: č. p.** 78, 79, 80

**V Rybníčkách: č. p.** 209, 219, 220, 221, 223-228, 230

**V Sadě: č. p.** 196-201, 211, 212, 229

**Zemědělská: č. p.** 180, 181, 249

kat. území **Mlázovice** (kód **697249**): **parcelní č.** 140/3, 222/1, 280/7, 364, 1007/4, 1018/5, 1018/6, 1018/11, 1018/12, 1018/14, 1720, 2251, 2303/2

### **Svatojanský Újezd (okres Jičín)**

**č. p.** 1, 2, 3, 4, 7-16, 18, 20, 22-33, 35-48, 52-56, 58, 61

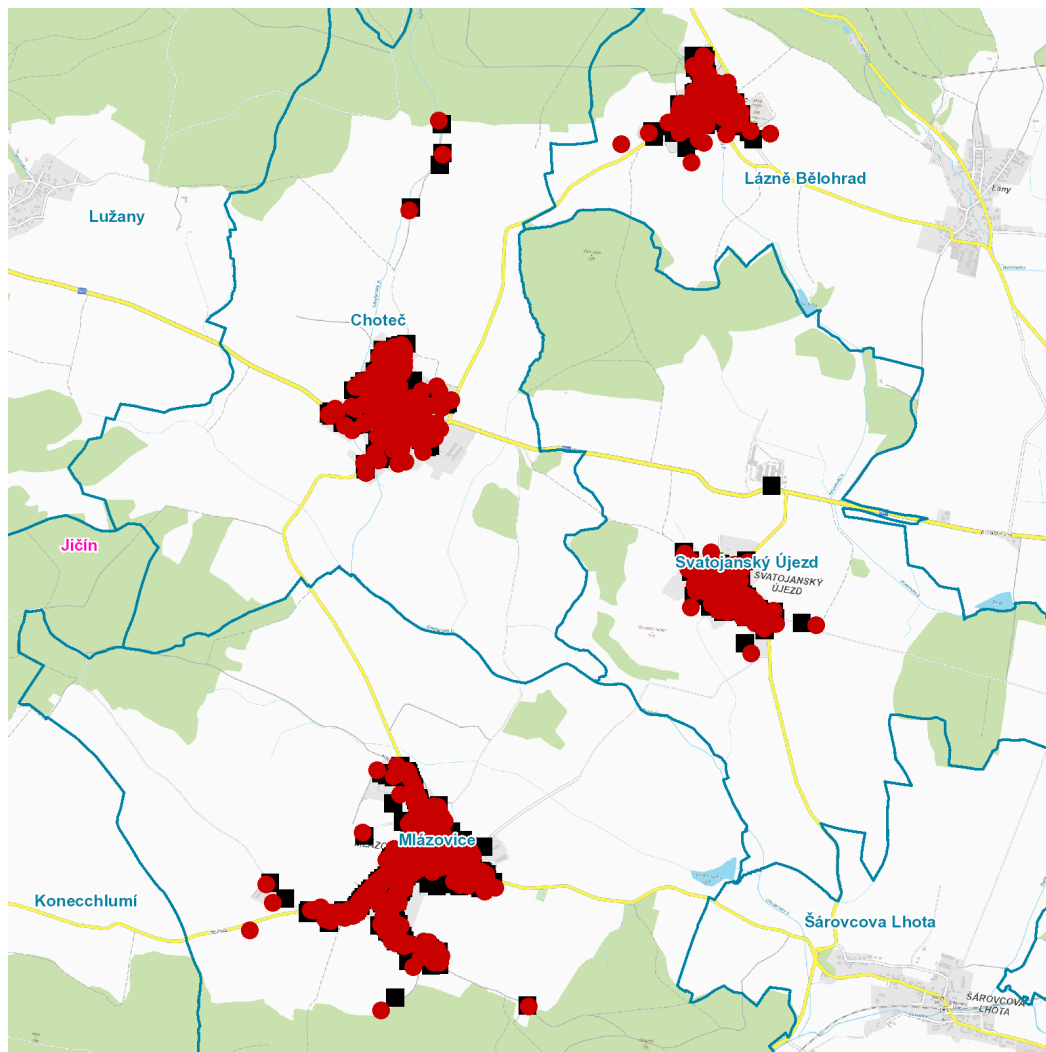
**č. ev.** 11

kat. území **Svatojanský Újezd** (kód **697257**): **parcelní č.** 54, 77, 81/1, 82, 91/1, 92/1, 102, 347/2

---

### **UPOZORNĚNÍ**

**Dotčené zařízení distribuční soustavy je nutné i v době odstávky považovat za zařízení pod napětím**, a proto vás žádáme o dodržení všech zásad bezpečnosti a provedení opatření potřebných k zamezení případných škod na zdraví a majetku. | Provozovatelé výroben elektřiny jsou povinni zajistit přerušeni dodávky elektřiny z výroby do vypnutého úseku distribuční soustavy.

**dne 22. 3. 2023 od 7:30 do 14:30 hodin**

### Orientační mapový podklad odstávkou dotčených lokalit

#### VYSVĚTLIVKY

- – adresy dotčené odstávkou elektřiny
- – místa připojení k elektrické síti dotčená odstávkou

#### INFORMACE ZASLÁNA

IDDS: 6vaa29g (Obec Choteč)

IDDS: ih9bc8k (Město Lázně Bělohrad)

IDDS: xfzbp5e (Městys Mlázovice)

IDDS: ucibuvh (Obec Svatojanský Újezd)

## Ověřovací doložka změny datového formátu dokumentu podle § 69a zákona č. 499/2004 Sb.

Změnou datového formátu se nepotvrzuje správnost a pravdivost údajů v dokumentu a jejich soulad s právními předpisy.

**Jméno a formát souboru:** oznameni-110060883564-cfvfbqsd3ihedr6kqcdg.pdf  
**Otisk souboru:** a6bc08e74647c6544035053488e2cd686077a6458fc79288ed3542305acd159d  
**Použitý algoritmus:** SHA-256 SBB 16.0.329.0  
**Pořadové číslo ověření:** 7E476FBB-8868-46D6-A6C3-0D7D8C69AA1C

Podpisový certifikát: Neobsahuje certifikát

Klíč na zabezpečeném úložišti:

Sériové číslo:

Jméno certifikátu:

Platnost certifikátu:

Datum a čas validace certifikátů:

Vydavatel certifikátu:

Obsahuje časové razítko: Neobsahuje certifikát

Datum časového razítka:

Sériové číslo čas. razítka:

Vydavatel časového razítka:

### Subjekt, který změnu datového formátu dokumentu provedl:

Město Lázně Bělohrad, Náměstí K.V.Raise 35, 507 81 Lázně Bělohrad

### Datum změny datového formátu a vyhotovení ověřovací doložky:

01.03.2023

### Jméno, příjmení a podpis osoby, která změnu datového formátu dokumentu provedla:

Jitka Břeská